

Bau- und Ausstattungs-
beschreibung
"Edition
Vereinshaus System S2"



Ihr Fertigbau-Fachmann



50 Jahre Qualität



Reine Bauinvestitionen

"Basis"

Bodenplatte	18.958,03 €
Hauspreis	77.162,33 €
Innenausbau	87.064,00 €
Bodenleger	Eigenleistung
Malerarbeiten	Eigenleistung
Gesamt	183.184,36 €
+ MWST.	34.805,03 €
Gesamt	217.989,39 €
Wärmedämmsystem, außen	8.073,39 €
Wärmedämmsystem, Montage	7.866,38 €
Wärmedämmsystem gesamt, netto	15.939,77 €
Wärmedämmsystem gesamt, brutto	18.968,33 €

16000,-
3000

Weitere Investitionen

<i>Baustelleneinrichtung</i>	6850,-
Wasseranschluß	
Gasanschluß	
Elektrizitätsanschluß	
Entwässerung	13000,-
<i>Gerüst</i>	2000,-
Baugrundstück	
Grunderwerbssteuer	
Notar	
<i>Solaranlage</i>	7600,-
Sonstiges	
Summe	

Ing. Büro für Bauplanung - Bauleitung & SiGeKo

Feldstraße 7

01945 Ruhland

Telefon / Fax 035752 509093

Funk 0170 270 9590

www.bm-franke.defrankeruhland@aol.com**Baukostenübersicht AUSBAU**

Hausedition

3|S System S2**Größe: 14**

Grundlage für die Baukostenübersicht sind:

Die Forderungen der neuen EnEV 2009Die Entwürfe **Hausedition** der Firma 3|S FERTIGHAUSDie Bau - und Leistungsbeschreibung der **Basisausstattung**

Maler - und Bodenlegerarbeiten sind nicht Bestandteil der Ausbauleistung

Eigenleistungen sind in den Gewerken Fliesenleger und Innentüren möglich



Titel	Bauleistung	Angebotssumme netto
1	Abdichtung nach DIN 18195 - 4	1.706,45 €
2	Trockenbaumontagen Wohnhaus EG und OG (Decke - Außenwände - Innenwände)	31.821,89 €
3	Heizung & Sanitär	22.610,52 €
4	Estrich Wohnhaus EG (Zementestrich mit Wärmedämmung) Wohnhaus OG (Trockenestrich mit Trittschalldämmung)	6.582,04 €
5	Innentüren	3.665,39 €
6	Fliesenleger	7.417,85 €
8	Elektroinstallation	7.522,33 €
9	Sonstiges (Projektsteuerung)	5.737,52 €
Gesamtsumme netto		87.064,00 €
zuzüglich 19 % MwSt		16.542,16 €
Ausbauleistung brutto		103.606,16 €

Mehr Infos auch zum aktuellen Thema mit der neuen EnEV 2009

Energieeffizientes Bauen...

Heizen mit Sonne, Erdwärme und Holz

Projektvorstellung

„Basis“ Hausedition System S2



Baubeschreibung Innenausbau

Allgemeine Information :

Entsprechend der Hausedition System S2 sind in der nachfolgenden Bau- und Leistungsbeschreibung die Bauleistungen für den Innenausbau in Art und Güte im Detail beschrieben. Eine Präzisierung der Basisausstattung erfolgt nach den individuellen Kundenwünschen und den besonderen Ansprüchen in der Ausstattung, ganz individuell.

Leistungen Ausbau durch den Generalübernehmer

- Ø Abdichtung der Bodenplatte nach DIN 18195 - 4
- Ø Trockenbaumontagen Wände und Decke
- Ø Heizung - und Sanitärinstallation
- Ø Elektroinstallation
- Ø Estrich

Folgende Ausbau - Leistungen werden dem Bauherren als Option in Eigenregie ermöglicht.

- Ø Lieferung und Montage Innentüren
- Ø Fliesenlegerleistungen
- Ø Treppenbau
- Ø Laminat / Teppichboden
- Ø Maler

Position Abdichtung

Abdichtung auf Bodenplatte

- Ø Die Bodenplatte wird oberseitig nach DIN 18195-4 mit einer Bitumenbahn V 60-S 4 vollflächig abgedichtet.
- Ø Dazu kommen die seitlichen Abdichtungsaufkantungen an den Außenwänden als technische Forderung und Schutz des Fußbodenaufbaus vor Feuchtigkeit.
 - Grundierung / Voranstrich Bodenplatte mit Bitumenemulsion
 - Bitumenschweißbahn 4 mm
 - Aufkantung Außenwände als Zulage



Position Trockenbaumontagen

3S

Decke

- Ø Die Decke wird unterseitig an die vorhandene Tragkonstruktion der Firma 3|S horizontal montiert.
- Ø Der gewählte Aufbau ist durch den EnEV 2009 Nachweis nachzuweisen.
 - Dämmung Decke mit 200 mm als Deckenhohlraumdämmung WLK 040
 - Unterkonstruktion horizontal, Dampfbremsschicht seitlich in das OG geführt.
 - 1-lagige Beplankung mit Rigips
 - Spachtelung Qualitätsstufe 2 nach Herstellervorschrift Rigips



Bekleidung Außenwände Erdgeschoss

- Ø Bekleidung Außenwand mit einer Vorsatzwand
 - Trockenbau CW - CU Profile
 - 100 + 60 mm Dämmung 040
 - Dampfbremsschicht
 - 1 x 12,5 mm Rigidur-Platte, gespachtelt



Qualitätsstufe 1 für Oberbelag aus Fliesen.
Alle tapezierfähigen Flächen Qualitätsstufe 2

Innenwände als Trockenbau - Montagewände im Erdgeschoss

- Ø Innenwände lt. Projektvorschlag
 - Trockenbau 50 mm CW - CU Profile
 - Wandstärke 100 mm
 - 40 mm Dämmung WLK 040
 - beidseitig 2 x 12,5 mm Rigips - Platte, gespachtelt



Qualitätsstufe 1 für Oberbelag aus Fliesen.
Alle tapezierfähigen Flächen Qualitätsstufe 2

- Vorwandverkleidung für WC - Modul



Position Heizung & Sanitär

Heizung

- Ø Heizung Gasbrennwert - Kompaktgerät 5,2 - 26 KW als Komplettleistung wie technisch erforderlich.
- Ø Dämmung lt. technischem Erfordernis
- Ø Heizkörper als Standard - Wandheizkörper mit Thermostatventil
- Ø Alle Hilfs - Nebenleistungen in fix und fertiger Ausführung.



Die Warmwasserversorgung erfolgt mittels Untertischspeicher und Elektronik-Durchlauferhitzer.

7
6

- Ø Be - und Entwässerung mit HAT - Abflussrohr bzw. Alu - Laserpexverbundrohr
Fabrikat: Roth
- Ø Wandhängendes WC Typ Eurovit von „Ideal Standart“, Farbe weiß
- Ø Waschtisch 55 cm Typ Eurovit von „Ideal Standart“, Farbe weiß
- Ø Duschbrausewanne, Stahl, 90 x 90 x 16, Farbe weiß, Mischbatterie „Topara“
- Ø Duschtrennung Typ Topara Alu - eloxiert
- Ø Stahl Badewanne 170 x 75 mit Wannenträger, Farbe weiß,
Einhebelmischbatterie „Topara“

Position Estrich

Zementestrich

- Ø Estrich, ZE 20 als Zementestrich Dicke 55 mm, schwimmend verlegt.
- Ø Wärmedämmung 75 mm PSE WLG 040. Nachweis durch EnEV erforderlich.

Position Elektroinstallation

Elektroinstallation individuell nach Raumaufteilung und Art der Nutzung

- Ø Ausstattung nach DIN 18015, VDE - Vorschrift in einfacher Art & Güte

Eingangsbereich / Flur / Diele:

- 1 Deckenbrennstelle mit Schalter, sowie 1 Steckdose
- 1 Zuleitung für Außenleuchte mit Innenschalter und Klingelanlage (Gong)
- 1 Telefonkabel mit Unterputzdose
- je 1 Wechselschalter für die Treppe in das OG

Sonstige Räume

- 1 Deckenbrennstelle mit Schalter
- 1 Steckdose
- 1 Doppelsteckdosen

Position Innentüren

Vereinshaus

- Ø Innentüren Hersteller Köhnlein - Innentüren
- Ø Plantüren RSP, Decor Ahorn oder Buche, Umfassungszarge,
- Ø Verzinkte Bänder, PZ - Schloss mit BB Einsatz
- Ø Drückergarnitur Edelstahl, Rundschild
Maße 73,5 x 198,5 für WC bzw. 86,5 x 198,5 Wohnräume



Position Fliesenleger

Wandfliesen WC

- Ø Wandfliesen 1,55 m Höhe
- Ø Fliesenformat 15 x 15 cm



Wandfliesen Bad

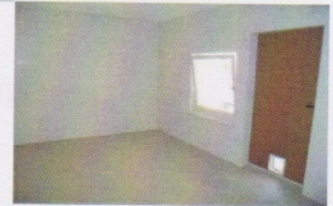
- Ø Wandfliesen 2,00 m hoch alle Wandflächen
- Ø Fliesenformat 15 x 15 cm bis ca. 20 x 25 cm

Bodenfliesen

- Ø Bodenfliesen Wohnhaus in den Räumen Technik & HWR, WC, Küche, Bad
Erweitert auf weitere Wohnräume mit Mehrkosten möglich.

Alternativposition Laminat

- Ø Fußbodenfläche (Estrich) reinigen und schleifen
- Ø Haftgrund
- Ø Laminatfußboden „Buche“ mit SP - Unterlage
incl. Dampfbremsfolie
- Ø Beanspruchungsklasse 23/31
- Ø Sockelleisten Decor - Buche



Alternativposition Teppichboden

- Ø Lieferung und Einbau eines Industriet Teppichbodens, verschleißfest,
reinigungsfreundlich, mit Sockelleiste.

Alternativposition Malerarbeiten

- Ø Grundieren der Wand - und Deckenflächen
- Ø Spachteln von kleineren Unebenheiten
- Ø Tapezieren mit Rauhfasertapete, Grobkorn, an Decke und Wände.
- Ø Dispersionsanstrich, wischfest, helle Farbtöne, 2 - fach gestrichen.

Leistungen der Projektsteuerung

- Koordinationsaufgaben Bodenplatte - Rohbau - Innenausbau - Behörden
in enger Abstimmung mit den Beteiligten und dem Bauherren.
- Koordinierung der Gewerke Innenausbau.
- Führen Bautagebuch und Kontrolle der Bauausführung Ausbau
- Qualitätsmanagement und Terminkontrolle
- Abstimmung und Betreuung Bauherr in der Bauabwicklung